



10º Aniversario del INFO XXI PRODE

El boletín *INFO XXI* de PRODE, durante estos diez años de vida, se ha convertido en uno de los principales instrumentos de comunicación de la Entidad donde, a lo largo de este tiempo y en sus 121 números, se han publicado más de cien entrevistas y alrededor de mil noticias. Las temáticas abordadas han permitido informar sobre temas tan diversos como la puesta en marcha de los numerosos proyectos emprendidos por PRODE, las principales actuaciones realizadas en los diferentes servicios, la difusión del Código Ético, las visitas recibidas por la Entidad, las distintas novedades y cambios legislativos en relación con la discapacidad y la dependencia o la colaboración emprendida con otras entidades públicas y privadas, entre otros. Esta publicación mensual no es solo un destacado canal de información y comunicación sino, lo que es más importante, un instrumento de cohesión interna y un medio reforzador de la identidad institucional entre todas las personas que integran esta Organización.

"La verdad adelgaza y no quiebra, y siempre anda sobre la mentira como el aceite sobre el agua".

Miguel de Cervantes

mer

boletín informativo mensual



● Boletín INFO XXI PRODE, 10 años comunicando

Hace diez años PRODE estaba inmersa en una etapa orientada a la ampliación de su cartera de servicios, insuficiente e incompleta por entonces, que permitiera que las personas con discapacidad de una zona eminentemente rural, como la Comarca de Los Pedroches, disfrutasen de las mismas oportunidades y servicios que las que residían en núcleos próximos a las grandes ciudades donde tradicionalmente se han ido concentrando los dispositivos de atención de carácter específico. En esos momentos de pleno crecimiento se echaba de menos un medio a través del que vehicular toda la información que se generaba dentro y fuera de la Entidad para hacerla llegar a las personas que integraban el movimiento asociativo (personas con discapacidad, familias, socios, trabajadores, etc.) y sirviera, además, para potenciar su compromiso, participación e integración en un proyecto institucional compartido.

En este contexto y con la pretensión de dar respuesta a esta necesidad vio la luz, en enero de 2002, el primer número del boletín *INFO XXI* de PRODE, concibiéndose como un medio que cumpliera una serie de características, a modo de requisitos fundamentales, como: edición en un formato accesible a todos sus lectores, utilización de un lenguaje cuidado y cercano a sus protagonistas, uso de ilustraciones, una moderada periodicidad que diera frescura a las noticias, una extensión limitada de los artículos que no aburriera a propios y extraños y, sobre todo, que el objeto principal fuese convertirse en instrumento para la transferencia y ca-

nalización de información generada en torno a PRODE y sobre la discapacidad.

Diez años más tarde estamos en disposición de afirmar que el boletín *INFO XXI* de PRODE se ha convertido en uno de los principales (si no, el que más) instrumentos de comunicación



Hace diez años, PRODE se encontraba en pleno crecimiento. Se veía necesario un medio de comunicación para transmitir información sobre PRODE y la discapacidad. Por eso, en enero de 2002, se creó el boletín INFO XXI de PRODE. Es un boletín accesible, ameno y transparente. En estos diez años se han publicado muchas noticias y otros contenidos muy variados. Llega mensualmente a más de mil personas. Lo redacta un equipo de profesionales de la Entidad y pretende informar y reforzar la unidad en torno a PRODE.

de la Entidad donde, a lo largo de este tiempo y en sus 121 números, se han publicado más de cien entrevistas y alrededor de mil noticias. Las temáticas abordadas han permitido informar sobre temas tan diversos como la puesta en marcha de los numerosos proyectos promovidos por PRODE, las principales actuaciones realizadas en los diferentes Servicios, la difusión del Código Ético, las visitas recibidas por la Entidad, las

distintas novedades y cambios legislativos en relación con la discapacidad y la dependencia o la colaboración emprendida con otras entidades públicas y privadas, entre otros. Si se tuviera que destacar algún período por lo prolífico en noticias y la relevancia de los contenidos abordados, este, sin lugar a duda, sería el año de la conmemoración del 25 Aniversario de PRODE (2009). En dicho momento fue muy importante el trabajo del equipo de redacción respecto a la selección de noticias y la comunicación de los distintos eventos acontecidos durante todo el año, destacando la celebración del *I Congreso Internacional y IV Jornadas Técnicas de PRODE*.

En la trastienda quedan muchas horas de trabajo de un equipo de profesionales de la Entidad que han venido compaginando esta labor de comunicación con su quehacer cotidiano para que, mes a mes, un nuevo número llegue a los más de mil destinatarios receptores de este boletín. De cara al futuro, este Departamento de Comunicación, mediante su labor informativa, tiene la importante responsabilidad de seguir contribuyendo a generar transparencia y una cultura compartida por los diferentes grupos de interés dentro de la Organización y, para ello, la comunicación resulta vital e imprescindible. Es por ello, y en relación con este propósito, que el boletín *INFO XXI* no es solo un destacado canal de información y comunicación sino, lo que es más importante, un instrumento de cohesión interna y un medio reforzador de la identidad institucional entre todas las personas que integran PRODE.



hablando con...

Manuel Dueñas

Excoordinador del INFO XXI PRODE

Manolo, hace ya diez años que está en la calle el INFO XXI, ¿qué recuerdos tienes de sus comienzos?

Las prisas, aunque nunca hemos llegado -ni llegáis- tarde; y también el espacio tan reducido del que disponíamos. Muchas veces decíamos en broma: ¡alguna vez va a ser necesaria una lupa para poder leer el INFO!, porque queríamos meter mucha información en poco espacio.

¿Qué motivó tu participación en el equipo de redactores del boletín?

Al igual que todos los miembros del gran equipo, la ilusión, la misma que seguís teniendo tal y como puedo ver. Lo de gran equipo no lo digo precisamente porque fuéramos muchos. Y porque creo que es importante, informo de las seis personas y compañeros que empezamos: Blas García, Antonio Jurado, Conso Rubio, Fran Escribano, Francisco Ranchal y yo.

En estos diez años, ¿qué noticia te ha supuesto mayor satisfacción contarla en el INFO XXI?

Bueno, es difícil decir solo una, pero la entrevista a nuestro Presidente y fundador de PRODE fue sin duda una.

Cuéntanos, ¿en qué estás ocupado en estos momentos?

En dibujar, colorear, ilustrar, realizar fotos y escribir una especie de cuentos muy cortos.

¿Alguna cosa para nuestros lectores del INFO XXI?

Que esta pequeña "revista", a los que no visitamos asiduamente PRODE, nos mantiene al día de las actividades que en la Entidad se realizan día a día, y de muchas cosas más de verdadero interés.

Y decirles también que tenemos que tener en cuenta que, aunque unos más que otros, todas las personas tenemos alguna discapacidad, la tengamos o no reconocida. Todas las personas somos diferentes pero, al mismo tiempo, también iguales. Es muy necesario que todos nos respetemos y nos protejamos, y eso y más cosas es lo que a diario hace PRODE, y no nos olvidemos que el INFO XXI forma ya parte esencial de PRODE.

Elecciones sindicales en PRODE

El 9 de febrero es la fecha fijada para la celebración de las elecciones sindicales por la que se procederá a elegir a las personas que, durante los próximos cuatro años, serán los representantes de los trabajadores en los distintos comités de empresa.

En total serán 19 las personas que ejercerán el mandato de representación de la plantilla de trabajadores hasta el año 2016.

Novedades en el Hotel Rural

Este mes de enero se cumplen seis meses desde que el Hotel Rural Casas de Don Adame abrió sus puertas de la mano de PRODE, naciendo así el grupo Egaru Hoteles. Ha sido un periodo intenso, con momentos memorables como las Fiestas de Santa Ana, la Virgen de Agosto o Navidad, en los que decenas de personas han podido disfrutar de la propuesta gastronómica que el establecimiento les ofrece y se han podido alojar en sus acogedoras habitaciones, decoradas al gusto de la tierra. Y es precisamente en este momento cuando Casas de Don Adame pone en marcha una serie de paquetes de turismo activo, basados en la gastronomía ibérica, las fiestas y tradiciones, el bienestar personal y los deportes, que pretenden enriquecer la experiencia de alojamiento y ofrecer un producto de alta calidad. Por otro lado, próximamente estará lista la web del Grupo Egaru Hoteles (www.egaruhoteles.com), en la que se podrá estar al tanto de las nuevas propuestas y novedades.



Habitación del Hotel Rural Casas de Don Adame

Buscando la máxima participación

Tal y como estaba previsto, el 12 de enero se desarrolló la reunión del Equipo Guía del III Plan Estratégico de PRODE. En dicha jornada se formó sobre trabajo en equipo y se trazaron las líneas para realizar el diagnóstico de la Organización con la mayor participación posible de usuarios, familias, trabajadores, etc., quedando pendiente el análisis de esas opiniones así como de encuestas realizadas a dichos grupos de interés antes de elaborar un primer borrador de diagnóstico por el citado Equipo Guía.

Formación para el empleo

Durante el mes de febrero comenzarán en PRODE tres acciones de Formación Profesional para el Empleo del Servicio Andaluz de Empleo dirigidas a desempleados en general, con perfil preferente para personas con discapacidad con un porcentaje no inferior al 33%.

Serán en total treinta las personas a formar en las especialidades de Atención sociosanitaria a personas en el domicilio, Auxiliar de turismo ecuestre y Carpintero metálico y de PVC, impartándose más de dos mil horas de formación a lo largo del ejercicio 2012.



Taller del Curso de Carpintería Metálica

Buenas prácticas en Atención Temprana

Cuatro meses lleva funcionando en el Hospital Comarcal Valle de Los Pedroches la Consulta de Atención Temprana, integrada por una pediatra de atención especializada, dos médicas rehabilitadoras y varios profesionales de los Centros de Atención Infantil Temprana (CAIT) de Peñarroya-Pueblonuevo y Pozoblanco.

Esta consulta mensual tiene como objetivo el abordaje multidisciplinar de los casos. En una única cita se prescriben pruebas, se llevan a cabo derivaciones a especialistas y se proponen tratamientos.

La iniciativa, pionera en Andalucía, está siendo valorada de forma muy positiva por las familias y supone, para los profesionales de los CAIT, una herramienta muy eficaz en su trabajo.



Sesión a usuario de Atención Temprana

- El Comité Español de Representantes de Personas con Discapacidad (CERMI) ha propuesto al Gobierno y a los grupos parlamentarios una modificación del Código Civil para que las herencias que recibe el Estado se destinen "en su integridad" a acciones y programas de promoción de la autonomía perso-

nal desarrollados por entidades del Tercer Sector no lucrativo.

- Las personas con rentas bajas tienen cuatro veces más probabilidades de vivir con una discapacidad que quienes disfrutan de una situación económica más acomodada, según evidencia el estudio "Discapacidades e inclusión social", elaborado por el Colectivo Ioé (Equipo de Investigación Social Independiente) y editado por Obra Social "la Caixa".

- El número de personas con discapacidad en el mundo aumenta. Las causas hay que buscarlas en el envejecimiento de la población, la expansión de enfermedades crónicas (como la diabetes), los problemas cardiovasculares, el cáncer y los problemas de salud mental. Así lo advierte el y la en su último informe sobre discapacidad. Según este estudio global, más de mil millones de personas poseen una discapacidad, de las que 190 millones presentan una discapacidad grave.

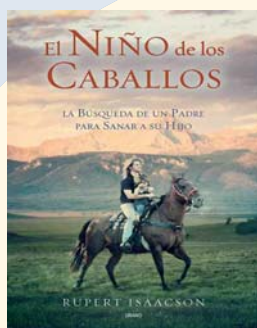
TE INTERESA... LEGISLACIÓN DE INTERÉS

- Orden de 9 de enero 2012, por la que se aprueban los **modelos de fichas y tablas justificativas del Reglamento que regula las normas para la accesibilidad en las infraestructuras, el urbanismo, la edificación y el transporte en Andalucía**, aprobado por el Decreto 293/2009, de 7 de julio, y las instrucciones para su cumplimentación (BOJA nº 12, de 19/01/2012).

NOMBRAMIENTOS

César Antón Beltrán. Director del Instituto de Mayores y Servicios Sociales (IMSERSO), reemplazando a Purificación Causapié Lopesino.

LIBROS



- **EL NIÑO DE LOS CABALLOS**
(La búsqueda de un padre para sanar a su hijo)
Autor : Rupert Isaacson
Editorial: Urano

Cuando los médicos determinaron que su hijo Rowan padecía autismo, la noticia hundió a Rupert Isaacson, quien temió que jamás lograría comunicarse bien con el niño. Aunque pronto se dio cuenta de que cuando montaba el caballo de su vecino junto con Rowan, el niño parecía mejorar visiblemente de su trastorno. Esta es una historia profundamente emotiva y singular, la de una familia dispuesta a ir al fin del mundo con tal de ayudar a su hijo, y la de un niño que aprende a conectar con el mundo por primera vez.

CINE



- **EL MILAGRO DE ANNA SULLIVAN**
Año: 1962 (EE.UU.)
Duración: 107 min.
Director: Arthur Penn

Género: Drama. Con 5 nominaciones, obtuvo 2 Óscars: a la mejor Actriz (Anne Bancroft) y a la actriz secundaria (Patty Duke).

Argumento: Una familia contrata a Ana Sullivan para educar a Hellen, una niña sorda, ciega y muda. Un trauma infantil y un oscuro complejo de culpa por la muerte de su hermano impulsa a la maestra a redimirse mediante la educación de la niña. La incompetencia y la negligencia de los padres han hecho de Hellen una niña mimada, aislada, incapaz de someterse a ninguna disciplina, y con la que toda comunicación parece imposible. Sin embargo, Ana Sullivan conseguirá, con mucha paciencia y rigor, romper ese aislamiento.

webs favoritas

www.quedelibros.com

Descubra en Quedelibros.com el mayor recopilatorio de direcciones sobre lugares donde encontrar libros online.



prode servicio de Catering

PRODE ofrece este servicio de catering persiguiendo un fin social, en su vocación por servir y su compromiso por la inserción laboral de personas con discapacidad.

C/ San Cristóbal, 10 · Apdo. Correos nº 3 · 14400 POZOBLANCO (Córdoba)
Tfno.: 957 770033 - Extensión 600 · Fax: 957 770402
catering@prode.es · www.prode.es