



## Emprendimiento social, un reto para generar oportunidades de empleo

Disponer de un puesto de trabajo estable y de calidad es, hoy en día, uno de los factores más determinantes, si no el que más, en la inclusión social efectiva de personas y colectivos, delimitando unas diferencias muy relevantes en cuanto al acceso a oportunidades vitales, condiciones y calidad de vida. Es precisamente esta idea la que motiva el emprendimiento de esta Entidad para generar nuevas oportunidades de empleo a personas con discapacidad de nuestro entorno, sin las cuales difícilmente tendrían acceso al mercado laboral dada la situación actual que se está atravesando. Así, en 2015 PRODE ha creado ya 41 nuevos puestos de trabajo, la mayor parte de ellos ocupados por trabajadores y trabajadoras con algún tipo de discapacidad.

*"La discriminación explícita o latente hacia las personas con discapacidad, está tan arraigada en ideas, comportamientos y actitudes, en prácticas y habilidades sociales y personales, que corre el riesgo de no ser percibida".*

Luis Cayo Pérez

boletín informativo mensual

## El desafío del marketing social

“¿Qué es la vida de un país o de un individuo sin honor, sin corazón y sin alma? El alma de un periódico yace en su sentido moral, en su coraje, su integridad, su humanidad, su consideración por los oprimidos, su independencia, su devoción al bienestar público, su anhelo de proporcionar un servicio público.” Joseph Pulitzer, sobre el periodismo.

El periodismo y la comunicación ejercidos de manera íntegra implican exactamente las mismas condiciones de responsabilidad social que deben impregnar los cimientos de toda sociedad democrática avanzada entendida en sentido amplio; valores fundamentales, a su vez, de la misión y visión de PRODE.

Una sociedad democrática avanzada no es aquella que genera brechas de desigualdad social inabarcables entre diferentes individuos y colectivos por razones que atienden a criterios de injusticia social, intolerancia, insolidaridad y discriminación; condenando a los colectivos excluidos a la desigualdad social y económica.

PRODE lleva implícita en su ADN la lucha diaria por un mundo mejor, más solidario y justo; y son precisamente el marketing y la comunicación, herramientas inapelables e indispensables por las que hay que apostar para sensibilizar y concienciar a la sociedad, aportando nuestro pequeño grano de arena. Los gravísimos prejuicios, los terribles estigmas y el amplio calado de estos en la sociedad, son las causas directas de la desigualdad, la discriminación y la vulneración de los derechos de las personas con discapacidad cada día que pasa.

Para luchar contra un enemigo tan imponente como la vulneración de la dignidad y el derecho a la igualdad de las personas con discapacidad, hay que poner toda la carne en el asador, y todas las organizaciones cuya misión es mejorar la calidad de vida de cada persona con discapacidad y sus familias deben unir esfuerzos para concienciar a la sociedad de que todas y todos somos iguales, y luchar así por la ciudadanía de pleno derecho de nuestros clientes, junto a ellos y sus familias. Jamás existirá igualdad de derechos y oportunidades si no se inyecta en vena a la mayoría social que lo normal es la diversidad, que todos somos diferentes pero iguales, y que el derecho a vivir con dignidad en base a parámetros de calidad de vida es algo que no se discute. Si no estamos todas y todos, no hay igualdad.

Por eso, es necesario el planteamiento de una estrategia de marketing y comunicación que trate de derribar los viejos esquemas que permanecen en la raíz de este problema social. Y eso es lo que trata de hacer PRODE, intentando mejorar cada día, para hacer su pequeñísimo aporte en la lucha contra esta lacra social cualitativamente atroz en términos de justicia y derechos. Para ello, se ha puesto en marcha la nueva

página web de PRODE, integrando su dinamización diaria en el procedimiento de redes sociales, que tiene ya más de un año de duración; circunscrito todo ello dentro del Plan de Social Media y Marketing, puesto en marcha para irradiar a la sociedad una visión opuesta a la desigualdad que sufren las personas con discapacidad.



**Por desgracia, todavía hay mucha gente que piensa que todas las personas no tienen los mismos derechos. Esto perjudica mucho a las personas con discapacidad.**

**La comunicación es muy importante para que esas personas cambien su forma de pensar.**

**PRODE lucha día a día para hacer un mundo mejor, más justo y más solidario. Una de las cosas que hace es concienciar a la sociedad de que todas las personas tienen los mismos derechos aunque sean diferentes unas de otras. Y para esto, PRODE utiliza distintos medios de comunicación. Uno de ellos es la nueva página web de PRODE en internet.**

### ¿Cuáles son los desafíos del marketing y la comunicación en el ámbito de la discapacidad?

En PRODE tenemos la responsabilidad ineludible de luchar contra los prejuicios y los estigmas que riegan la discriminación de las personas con discapacidad en todos los ámbitos de la vida. Y el marketing ofrece una serie de herramientas imprescindibles que permiten ejecutar una estrategia de concienciación y sensibilización sobre la discapacidad. Si no estamos todas y todos, no habrá igualdad. Y para normalizar la diversidad y lograr la ciudadanía de pleno derecho de cada persona con discapacidad es determinante que la sociedad en su conjunto interiorice que la discapacidad es una situación que se puede eclipsar en la medida en que se ponen los recursos tecnológicos, el capital humano y el conocimiento necesarios para ello. El gran reto del marketing es asegurar que la mayoría social asimila que una discapacidad no excluye mil capacidades, y que la garantía del derecho a ser feliz es una cuestión de justicia social. No existen personas con discapacidad; existen sociedades socialmente subdesarrolladas, insensibles, no garantistas, y que no prestan los apoyos necesarios para que todas las personas, con y sin discapacidad, sean iguales en derechos.

### ¿Qué importancia tiene el marketing en PRODE?

El empleo es un ámbito vital para que las personas se sientan felices en sus vidas, perciban que son útiles para la sociedad, y se realicen personal y profesionalmente. En PRODE, de acuerdo con nuestra misión, somos responsables directos de generar empleo para que todas las personas tengan esas oportunidades. Y es precisamente el marketing un eje trascendental sobre el que se cimientan modelos de negocio competitivos en el mercado y viables financieramente que permitan crear tantos puestos de trabajo como sea posible; reinvirtiéndose todos los beneficios obtenidos en nuevas ideas de negocio, ya que en PRODE no existe el ánimo de lucro.

### ¿Cuáles han sido las claves de la puesta en marcha de la estrategia de redes sociales en PRODE?

La clave fundamental ha sido el excelente trabajo en equipo entre todos los miembros de PRODE, que participan en el procedimiento de redes sociales muy motivados y concienciados de la importancia que tiene la sensibilización social sobre la discapacidad. La puesta en marcha se ha basado en una herramienta tecnológica excelente que permite coordinar y trabajar entre todos de manera eficaz, con unos resultados muy interesantes desde que pusimos en marcha el procedimiento.



hablando con...

JESÚS GARCÍA JURADO

Dirección de Marketing

## Que no nos falte de “ná”

La Feria de Ntra. Sra. de las Mercedes de Pozoblanco está a la vuelta de la esquina y como es habitual desde hace años, PRODE festeja esos días abriendo de par en par las puertas de su caseta a todos aquellos que desean disfrutar de tan entrañables fechas.

Han sido muchas las ferias y fiestas de los pueblos de la comarca de Los Pedroches que a lo largo del verano han ido visitando los usuarios y amigos de PRODE. En concreto, en el mes de agosto han estado en Villanueva de Córdoba, Dos Torres e incluso la Unidad de estancia diurna para personas mayores “El Carmen” de Hinojosa del Duque, montó una pequeña caseta para celebrar la feria de San Agustín con amigos y familiares.

La de Pozoblanco es la última feria de Los Pedroches. Usuarios, familias, voluntarios, trabajadores y socios, ya tienen ajustados los días para celebrar comidas y tertulias, porque tradicionalmente es el punto de encuentro de la organización.

En sus ya más de veinte años de caseta, PRODE la ha compartido con toda la población en general, siendo un espacio de convivencia, diversidad y normalización donde divertirse: las puertas están abiertas.



Ambiente en la Caseta de PRODE Feria Pozoblanco 2014

## Córdoba Social Lab planifica un nuevo curso

El mes pasado se reunieron las organizaciones integrantes de Córdoba Social Lab (CSL), de las que PRODE forma parte, impulsadas por Fundación Cajasur, con el fin de planificar el trabajo para una nueva temporada que comenzará en septiembre. El objetivo de CSL es promover proyectos innovadores que aporten riqueza y desarrollo al ámbito de lo social.

## Nuevo Programa de Solidaridad y Garantía Alimentaria

En el marco de la Red de Solidaridad y Garantía Alimentaria de Andalucía, PRODE ya ha recibido la resolución de la Delegación Territorial de Igualdad, Salud y Políticas Sociales de Córdoba, para preparar y repartir alimentos a personas con escasos recursos económicos y/o en riesgo o situación de exclusión social, a través de un servicio de catering a domicilio. En concreto, PRODE hará este reparto, de más de 6.000 menús, a 34 municipios de las zonas de trabajo social de Doña Mencía, Hinojosa del Duque, Peñarroya-Pueblonuevo, Pozoblanco y Villaviciosa de Córdoba.



MUSER PRODE realiza el reparto de la Red de Solidaridad y Garantía Alimentaria de Andalucía

## Visita al presidente de la Diputación de Córdoba

El 12 de agosto, PRODE tuvo ocasión de reunirse con el presidente de la Diputación de Córdoba, Antonio Ruiz, con el objetivo de intercambiar información para buscar líneas de colaboración en favor de las personas con discapacidad en la provincia de Córdoba.

Blas García, presidente de PRODE, expuso el trabajo que se está desarrollando en muchos pueblos de la provincia y capital, orientado a satisfacer globalmente las necesidades de las personas con discapacidad. Especial relevancia tuvo el interés por la creación de empleo para este colectivo, por lo que Antonio Ruiz mostró su interés en seguir colaborando con PRODE por “la importante labor que está realizando en la provincia, sobre todo para favorecer la incorporación en el mercado laboral de muchas personas con discapacidad”.



Un momento de la reunión entre el Presidente de PRODE y el Presidente de la Diputación

- Del 2 al 4 de octubre tendrá lugar en Madrid la Conferencia de la Plataforma Europea de Autogestores, un encuentro en cuya organización juega también un papel protagonista FEAPS. Bajo el lema "Escucha nuestras voces", en las jornadas participarán personas con discapacidad intelectual, familiares, cuidadores y expertos de distintos ámbitos relacionados con el mundo de la discapacidad. El programa de la Conferencia contempla el abordaje de interesantes temas, entre los que destacan los relativos a la capacidad jurídica, la gestión, la economía o la sexualidad.

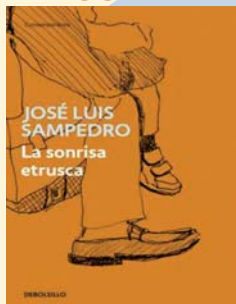
- Desde FEAPS ya se está preparando una nueva edición del Encuentro "Letras para todos" para volver a compartir experiencias sobre la lectura fácil. La cita tendrá lugar este año los días 20 y 21 de noviembre en la Casa del Lector de Madrid. El encuentro de este año tendrá el mismo formato que el año pasado y que tan buen resultado dio y, como culminación, se cerrará con dos conferencias impartidas por parte de una representante de la asociación Clarity International, organización que promueve el lenguaje sencillo en el derecho y la justicia y por un miembro de la IFLA, la Federación Internacional de Bibliotecarios.

- El Cermi ha publicado recientemente el estudio "Discapacidad y Derechos Humanos, Informe España 2014", que por séptimo año consecutivo examina el cumplimiento de la Convención Internacional sobre los Derechos de las Personas con Discapacidad en todo el país. En este sentido, el Cermi explica que siguiendo una metodología "rigurosa", a partir de "fuentes contrastadas", el estudio muestra "la deficiente calidad de los derechos humanos de las personas con discapacidad en España y lo ingente de la acción política y legislativa pendiente para poder alcanzar cotas de normalidad cívica para este grupo social".

## TE INTERESA... LEGISLACIÓN

- Ley 28/2015, de 30 de julio, para la **defensa de la calidad alimentaria** (BOE nº 182, de 31/07/2015).
- Resolución de 28 de julio de 2015, conjunta de la Dirección-Gerencia de la Agencia de Servicios Sociales y Dependencia de Andalucía y de la Secretaría General de Servicios Sociales, por la que se establecen medidas en materia de **acreditación de la cualificación profesional del personal de atención directa en instituciones sociales y en el domicilio**. (BOJA nº 153, de 07/08/2015).
- Orden SSI/1688/2015, de 30 de julio, por la que se regula el **Programa de Termalismo del Instituto de Mayores y Servicios Sociales**. (BOE nº 190, de 10/08/2015)

## LIBROS

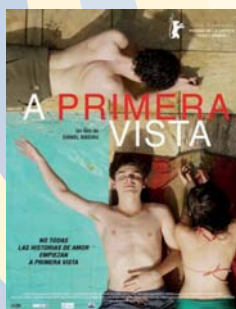


### ● LA SONRISA ETRUSCA

**Autor:** José Luis Sampedro - **Editorial:** debolsillo - **Año:** 2008

**Síntesis:** Salvatore Roncone que vive en Milán, es un viejo que siempre está protestando por todo y quejándose de todo, ama el sitio donde ha nacido, pero un día le diagnostican cáncer y tiene que irse con su hijo Renato para ser tratado por un médico, Salvatore se encuentra en una ciudad que no tiene nada que ver con su tierra, son totalmente opuestas, el campo frente a una ciudad moderna.

## PELÍCULAS



### ● A PRIMERA VISTA

**Género:** Drama, Romance - **Nacionalidad:** Brasil

**Año:** 2014 - **Director:** Daniel Ribeiro

**Reparto:** Guilherme Lobo, Fabio Audi, Tess Amorim, Lúcia Romano, Eucir de Souza, Selma Egrei, Isabela Guasco, Victor Filgueiras, Pedro Carvalho.

**Síntesis:** Es el final del verano en São Paulo. Leonardo, de 15 años, es ciego. Él querría ser más independiente, estudiar en el extranjero, y también enamorarse. Un día, Gabriel, un nuevo estudiante, llega a su clase. Los dos adolescentes se reúnen y poco a poco, su amistad parece evolucionar hacia algo más. Pero ¿cómo Leonardo iba a seducir a Gabriel y saber si le gusta, si no puede verlo?

## webs favoritas

<http://www.prode.es>

Nueva web Fundación PRODE

¡ADÁPTATE AL FRÍO, REVISAR TU COCHE GRATIS!

# Revisión gratuita

## 15 puntos de seguridad

Aprovecha esta campaña y comprueba los 15 puntos de seguridad de tu vehículo totalmente gratis. Y además LLÉVATE UN REGALO GRATIS.

Inscríbete y recibe un regalo gratis

Pol. Ind. de la Dehesa Boyal  
C/ Tercera, nº5  
Pozoblanco  
Teléfono 647915093